

Opis funduszu

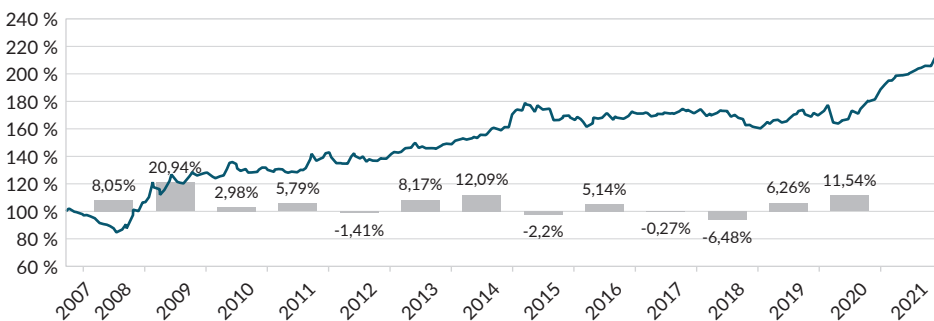
Techniczny system handlowy - Strategia inwestycyjna funduszu oparta jest na wolnym od prognoz rynkowych systemie Total Return i nie posiada żadnego benchmarku, a jej celem jest uzyskanie bezwzględniego przyrostu wartości we wszystkich fazach rynku w długim horyzoncie inwestycyjnym. Opracowany przez ARTS Asset Management w pełni zautomatyzowany system handlowy, ukierunkowany na krótko i średnio-terminowe trendy, działa w oparciu o jasno zdefiniowane zasady ilościowe i monitoruje ponad 10.000 funduszy inwestycyjnych & ETFs.

Elastyczne wytyczne dotyczące strategii inwestowania - Fundusz mieszany charakteryzuje się aktywnym stylem zarządzania aktywami, analizuje atrakcyjność wybieranych inwestycji oraz ustala aktualny docelowy poziom alokacji. Aktywa inwestowane są w branże i regiony wyróżniające się najsilniejszym trendem wzrostowym. W zależności od sytuacji na rynku fundusz może inwestować do 50% w obszarze akcji. Dla pozostałych 50% inwestowanych w fundusze obligacyjne i pieniężne dostępne jest pełne spektrum możliwości rynku obligacyjnego, co zapewnia najwyższy poziom elastyczności. Aby ograniczyć ryzyko w niekorzystnym okresie na giełdzie, udział akcji może zostać zredukowany do 0%.

Stan na dzień: 17.12.2021



Zmiana wartości funduszu przeliczona na PLN: +5,25 % p.a. od założenia, na dzień 17.12.2021



YTD	9,91 %	1 rok	14,40 %	5 lat	20,19 %	5 lat p.a.	3,74 %
-----	--------	-------	---------	-------	---------	------------	--------

Wyniki z przeszłości nie są wystarczające do określenia przyszłych kierunków rozwoju wartości. Każda inwestycja kapitałowa wiąże się z pewnym ryzykiem. Notowania mogą zarówno rosnąć, jak i spadać. Opłaty manipulacyjne nie zostały uwzględnione. Wyniki funduszu zostały obliczone według wytycznych OeKB (Österreichische Kontrollbank). **Ryzyko walutowe:** W skutek notowań funduszu w Euro inwestorzy, którzy nabyli jednostki uczestnictwa w innej walucie, mogą odnotować straty z powodu ogólnych wahań kursów walut. Inwestując kwotę w wysokości 1.000 PLN inwestor musi zapłacić opłatę manipulacyjną w maksymalnej wysokości 50,- PLN, co odpowiednio obniży wynik jego inwestycji. Przedstawione wyniki odpowiadają wynikom brutto, które obejmują wszystkie koszty poniesione na poziomie funduszu i zakładają reinwestycję wszelkich wypłat oraz dywidend. Inne, indywidualne koszty ponoszone na poziomie inwestycji, takie jak koszty i koszty prowadzenia rachunku papierów wartościowych oraz podatki, dodatkowo zmniejszają zyskowność inwestycji. Źródło: Cyberfinancials Datenkommunikation GmbH.

Ratingi

Stan październik 2021



WSKAŹNIKI (od założenia)

Cena jednostki	980,96 PLN
Aktywa funduszu	1.160,21 mln PLN
Zmienność	9,34 %
Max. ost. 12 miesięcy	1.004,39 PLN
Min. ost. 12 miesięcy	857,48 PLN
Zmod. wskaźnik Sharpe'a	0,56
Max. strata	-19,18 %

WYNIK (za okres 12M)

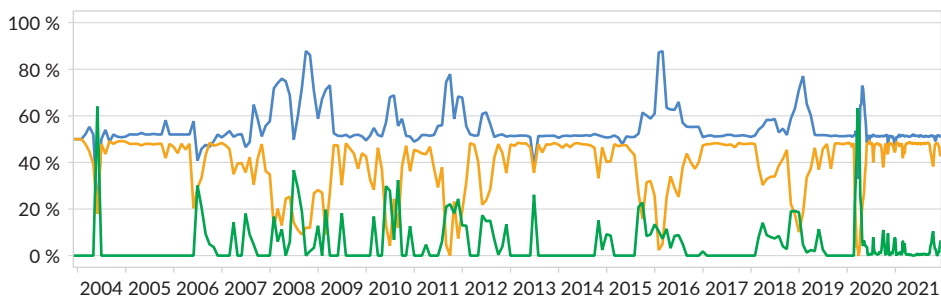
17.12.2020-17.12.2021	14,40 %
17.12.2019-17.12.2020	7,19 %
17.12.2018-17.12.2019	4,98 %
17.12.2017-17.12.2018	-6,05 %
17.12.2016-17.12.2017	-0,62 %

DANE FUNDUSZU

Spółka inwestycyjna	Ampega Investment GmbH
Zarządzający	ARTS Asset Management GmbH
Bank depozytariusz funduszu	Raiffeisen Bank International AG
Dystrybucja zysków	reinwestowanie
ISIN	AT0000A06P08
WKN	AOM1NA
Waluta funduszu	PLN
Data założenia	20.09.2007
Rozporządzenie dot. ujawniania ryzyka ESG	artukuł 6
Opłata manipulacyjna	do 5,00%
Opłata za zarządzanie	do 2,00% p.a. (+20% od zysku netto wg zasady High-Water-Mark)
Rok obrachunkowy	01.01. - 31.12.
Notyfikacja	AT/CZ/DE/HU/PL/RO

Aktywne zarządzanie majątkiem funduszu funduszy

(20.09.2007 - 17.12.2021)



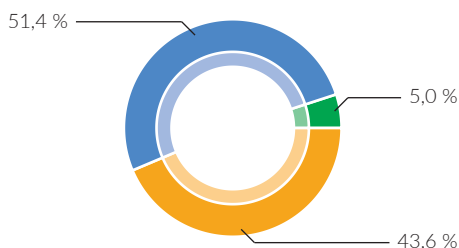
■ obligacje ■ akcje ■ gotówka / rynek pieniężny

Prezentacja alokacji klas aktywów.

Kalkulacja wg: Cyberfinancials Datenkommunikation GmbH.

Podział wg klas aktywów

na dzień 17.12.2021



■ akcje ■ obligacje ■ gotówka / rynek pieniężny

Powyższe dane dot. składu portfela bazują na ostatnich dostępnych informacjach źródłowych i z tego powodu mogą odbiegać od stanu księgowego funduszu (stan prawny).

Szanse

- **Elastyczna strategia zarządzania:** W zależności od rozwoju rynku i wytycznych w zakresie inwestowania fundusz dokonuje inwestycji w akcje, obligacje i rynek pieniężny. Zarządzający stara się lokować Państwa środki zawsze tam, gdzie rokowania na osiągnięcie zysków są najlepsze.
- **Unikanie długich faz strat:** Profesjonalna koncepcja Total Return pozwala na systematyczne zarządzanie ryzykiem – wolne od ludzkich emocji – ukierunkowane na unikanie długich faz strat.

Najlepsze pozycje

wg. wzrostu notowań za ostatnie 6M

Magna New Frontiers Fund G (EUR) A. czerwiec - grudzień Emerging Markets	14,45 %
Goldman Sachs India Equity Portfol. lipiec - grudzień India	11,37 %
Amundi MSCI World ESG Leaders Sele. lipiec - grudzień World Sustainability	10,75 %
Nordea 1 - Global Real Estate Fund. lipiec - grudzień Real Estate	10,05 %
VanEck Vectors Global Real Estate. lipiec - grudzień Real Estate	8,41 %

Ryzyka

- W przypadku inwestowania funduszu w określoną klasę aktywów charakteryzującą się trendem wzrostowym należy liczyć się z możliwością odwrócenia trendu.
- Trendy wzrostowe mogą zostać wykorzystane dopiero od momentu zainwestowania funduszu w daną klasę aktywów.
- Trendów spadkowych można uniknąć dopiero od momentu wycofania funduszu z inwestycji w daną klasę aktywów.
- W skutek notowań funduszu w Euro inwestorzy, którzy nabyli jednostki uczestnictwa w innej walucie, mogą odnotować straty z powodu ogólnych wahań kursów walut.

Fundusz został wpisany do rejestru funduszy zagranicznych prowadzonego przez Komisję Nadzoru Finansowego w dniu 13.12.2016. Przedstawicielem Funduszu jest ProService Finteco sp. z o.o. z siedzibą w Warszawie, Konstruktorska 12A, 02-673 Warszawa. Tytuły uczestnictwa Funduszu są zbywane na terytorium Rzeczypospolitej Polskiej wyłącznie inwestorom instytucjonalnym, w szczególności zakładom ubezpieczeń inwestującym w tytuły uczestnictwa Funduszu bezpośrednio lub poprzez produkty powiązane z funduszami kapitałowymi, dla których Fundusz będzie instrumentem bazowym. Fundusz nie zbywa jednostek uczestnictwa z wykorzystaniem tzw. instytucji właściciela faktycznego (ang. beneficial ownership) ani struktury nominee. Prezentowany fundusz jest funduszem zagranicznym w rozumieniu ustawy z dnia 27 maja 2004 r. o funduszach inwestycyjnych i zarządzaniu alternatywnymi funduszami inwestycyjnymi (Dz. U. z 2004 r. Nr. 146, poz. 1546 ze zm.).

Niniejszy materiał marketingowy nie stanowi oferty publicznej, zaproszenia do złożenia oferty ani oferty sprzedaży jednostek funduszu, a jej celem nie jest nakłanianie potencjalnych inwestorów do nabywania jednostek funduszu. Ten dokument nie może zastąpić bezpośredniej usługi doradztwa inwestycyjnego.

Inwestycji w fundusz można dokonywać wyłącznie na podstawie aktualnego prospektu informacyjnego funduszu, zbadanego przez biegłego rewidenta, rocznego sprawozdania finansowego Funduszu, odpowiednich Kluczowych Informacji dla Inwestorów (KIID) oraz Dodatkowej Informacji dla Inwestorów, które są dostępne nieodpłatnie w siedzibie Przedstawiciela Funduszu.

Wyniki z przeszłości nie są wystarczające do określenia przyszłych kierunków rozwoju wartości. Inwestycje oparte o fundusze inwestycyjne narażone są na ryzyko ekonomiczne oraz wahania wycen wartości, może to prowadzić do strat jak również do utraty całego zainwestowanego kapitału. Szczegółowe informacje dotyczące ryzyka zamieszczone zostały w prospekcie emisyjnym. Zmieniające się trendy mogą prowadzić do negatywnych stóp zwrotu. Podążający za trendami system handlowy może zwiększać lub zmniejszać udział poszczególnych trendów w portfelu.

Informacje o zakresach zwyczajowych opłat rynkowych firm inwestycyjnych są publikowane w na stronie internetowej austriackiego Urzędu Komisji Nadzoru Finansowego (FMA) pod adresem www.fma.gv.at.

Fundusz Inwestycyjny jest sklasyfikowany jako fundusz inwestycyjny zgodnie z art. 6 **Rozporządzenia Parlamentu Europejskiego i Rady (UE) 2019/2088 (Rozporządzenie dot. ujawniania ryzyka ESG)** w sprawie ujawniania informacji związanych ze zrównoważonym rozwojem w sektorze usług finansowych.

Niniejszy dokument został przygotowany przez firmę ARTS Asset Management GmbH. Mimo zachowania należytej staranności, nie można przejąć odpowiedzialności ani gwarancji za aktualność, poprawność i kompletność udostępnionych danych i informacji. Ponadto ARTS Asset Management GmbH zastrzega sobie prawo do wprowadzania zmian lub uzupełnień w udostępnionych informacjach.

©2021 Morningstar. Wszelkie prawa zastrzeżone. Szczegółowe informacje dotyczące ratingu Morningstar można znaleźć na stronie www.morningstar.de.

DANE KONTAKTOWE

Infolinia: +48 (519) 025251
Email: sales@arts.co.at
Strona internetowa: www.arts.co.at
Przedstawicielem funduszu w Polsce jest ProService Finteco sp. z o.o. E-Mail: office@psfinteco.pl