

Opis funduszu

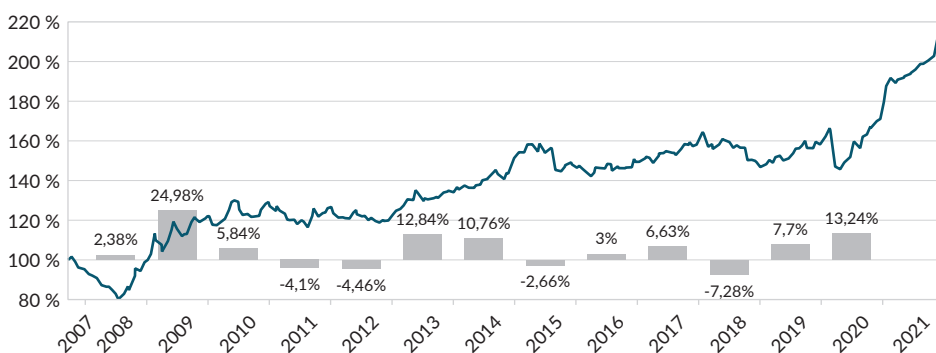
Techniczny system handlowy - Polityka inwestycyjna tego funduszu wykorzystuje strategię Total Return. W tym zakresie zarządzający funduszu posługuje się stworzonym przez ARTS Asset Management komputerowym systemem transakcyjnym ukierunkowanym na krótko i średnioterminowe trendy rynkowe. Strategia inwestycyjna nie opiera się na benchmarku, lecz w perspektywie długoterminowej dąży do wygenerowania bezwzględniego przyrostu wartości we wszystkich fazach rynku.

Elastyczne wytyczne dotyczące strategii inwestowania - Aktywa funduszu mogą być w pełni zainwestowane w fundusze akcyjne. W niektórych sytuacjach część akcyjna portfela może zostać częściowo wypełniona poprzez inwestycje w akcje pojedynczych spółek. W okresie ujemnych notowań giełdowych udział akcji może zostać zredukowany do zera. W takim przypadku środki będą inwestowane głównie w fundusze inwestujące w obligacje o krótkim terminie wykupu lub lokaty terminowe. Dopuszcza się wykorzystywanie instrumentów pochodnych. Poprzez alokację aktywów będzie wykorzystywany potencjał zysków sektorów branżowych i krajowych osiągających w danej chwili najlepsze wyniki.

Stan na dzień: 17.12.2021



Zmiana wartości funduszu przeliczona na PLN: +5,14 % p.a. od założenia, na dzień 17.12.2021



YTD	14,67 %	1 rok	19,76 %	5 lat	36,17 %	5 lat p.a.	6,36 %
-----	---------	-------	---------	-------	---------	------------	--------

Wyniki z przeszłości nie są wystarczające do określenia przyszłych kierunków rozwoju wartości. Każda inwestycja kapitałowa wiąże się z pewnym ryzykiem. Notowania mogą zarówno rosnąć, jak i spadać. Opłaty manipulacyjne nie zostały uwzględnione. Wyniki funduszu zostały obliczone według wytycznych OeKB (Österreichische Kontrollbank). **Ryzyko walutowe:** W skutek notowań funduszu w Euro inwestorzy, którzy nabyli jednostki uczestnictwa w innej walucie, mogą odnotować straty z powodu ogólnych wahań kursów walut. Inwestując kwotę w wysokości 1.000 PLN inwestor musi zapłacić opłatę manipulacyjną w maksymalnej wysokości 50,- PLN, co odpowiednio obniży wynik jego inwestycji. Przedstawione wyniki odpowiadają wynikom brutto, które obejmują wszystkie koszty poniesione na poziomie funduszu i zakładają reinwestycję wszelkich wypłat oraz dywidend. Inne, indywidualne koszty ponoszone na poziomie inwestycji, takie jak koszty i koszty prowadzenia rachunku papierów wartościowych oraz podatki, dodatkowo zmniejszają zyskowność inwestycji. Źródło: Cyberfinancials Datenkommunikation GmbH.

Ratingi

Stan październik 2021



Lipper Rating (5=highest)



Consistent Return



WSKAŹNIKI (od założenia)

Cena jednostki	1.086,73 PLN
Aktywa funduszu	1.824,79 mln PLN
Zmienność	10,29 %
Max. ost. 12 miesięcy	1.125,06 PLN
Min. ost. 12 miesięcy	907,77 PLN
Zmod. wskaźnik Sharpe'a	0,50
Max. strata	-22,92 %

WYNIK (za okres 12M)

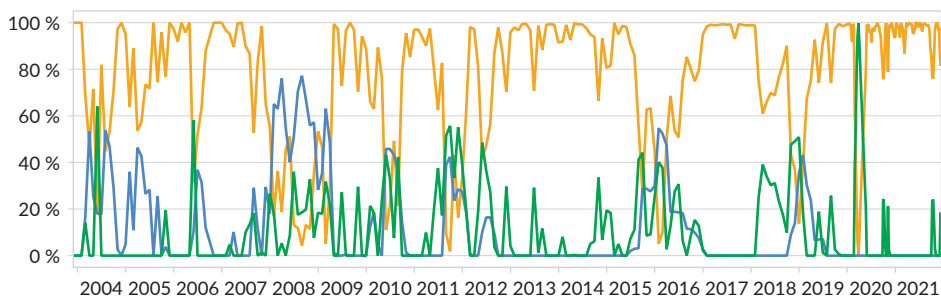
17.12.2020-17.12.2021	19,76 %
17.12.2019-17.12.2020	8,70 %
17.12.2018-17.12.2019	5,42 %
17.12.2017-17.12.2018	-5,27 %
17.12.2016-17.12.2017	4,75 %

DANE FUNDUSZU

Spółka inwestycyjna	Ampega Investment GmbH
Zarządzający	ARTS Asset Management GmbH
Bank depozytariusz funduszu	Raiffeisen Bank International AG
Dystrybucja zysków	reinwestowanie
ISIN	AT0000A06P16
WKN	A0M1NB
Waluta funduszu	PLN
Data założenia	20.09.2007
Rozporządzenie dot. ujawniania ryzyka ESG	artkuł 6
Opłata manipulacyjna	do 5,00%
Opłata za zarządzanie	do 2,00% p.a. (+20% od zysku netto wg zasady High-Water-Mark)
Rok obrachunkowy	01.01. - 31.12.
Notyfikacja	AT/CZ/DE/HU/PL

Aktywne zarządzanie majątkiem funduszu funduszy

(20.09.2007 - 17.12.2021)



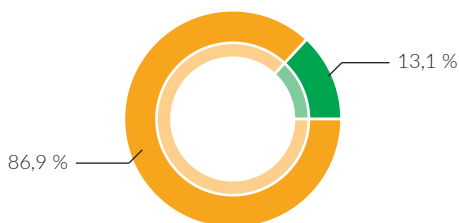
■ akcje ■ obligacje ■ gotówka / rynek pieniężny

Prezentacja alokacji klas aktywów.

Kalkulacja wg: Cyberfinancials Datenkommunikation GmbH.

Podział wg klas aktywów

na dzień 17.12.2021



■ akcje ■ obligacje ■ gotówka / rynek pieniężny

Powyższe dane dot. składu portfela bazują na ostatnich dostępnych informacjach źródłowych i z tego powodu mogą odbiegać od stanu księgowego funduszu (stan prawny).

Szanse

- **Elastyczna strategia zarządzania:** W zależności od rozwoju rynku i wytycznych w zakresie inwestowania fundusz dokonuje inwestycji w akcje, obligacje i rynek pieniężny. Zarządzający stara się lokować Państwa środki zawsze tam, gdzie rokowania na osiągnięcie zysków są najlepsze.
- **Unikanie długich faz strat:** Profesjonalna koncepcja Total Return pozwala na systematyczne zarządzanie ryzykiem – wolne od ludzkich emocji – ukierunkowane na unikanie długich faz strat.
- W skutek notowań funduszu w Euro inwestorzy, którzy nabyli jednostki uczestnictwa w innej walucie, mogą odnotować zyski z powodu ogólnych wahań kursów walut.

Najlepsze pozycje

wg. wzrostu notowań za ostatnie 6M

T. Rowe Price Funds SICAV - Fronti. czerwiec - grudzień Emerging Markets	15,17 %
Magna New Frontiers Fund G (EUR) A. czerwiec - grudzień Emerging Markets	14,45 %
Nordea 1 - Global Real Estate Fund. czerwiec - grudzień Real Estate	12,98 %
Goldman Sachs India Equity Portfol. lipiec - grudzień India	11,37 %
Amundi MSCI World ESG Leaders Sele. lipiec - grudzień World Sustainability	10,75 %

Ryzyka

- W przypadku inwestowania funduszu w określoną klasę aktywów charakteryzującą się trendem wzrostowym należy liczyć się z możliwością odwrócenia trendu.
- Trendy wzrostowe mogą zostać wykorzystane dopiero od momentu zainwestowania funduszu w daną klasę aktywów.
- Trendów spadkowych można uniknąć dopiero od momentu wycofania funduszu z inwestycji w daną klasę aktywów.
- W skutek notowań funduszu w Euro inwestorzy, którzy nabyli jednostki uczestnictwa w innej walucie, mogą odnotować straty z powodu ogólnych wahań kursów walut.

Fundusz został wpisany do rejestru funduszy zagranicznych prowadzonego przez Komisję Nadzoru Finansowego w dniu 13.12.2016. Przedstawicielem Funduszu jest ProService Finteco sp. z o.o. z siedzibą w Warszawie, Konstruktorska 12A, 02-673 Warszawa. Tytuły uczestnictwa Funduszu są zbywane na terytorium Rzeczypospolitej Polskiej wyłącznie inwestorom instytucjonalnym, w szczególności zakładom ubezpieczeń inwestującym w tytuły uczestnictwa Funduszu bezpośrednio lub poprzez produkty powiązane z funduszami kapitałowymi, dla których Fundusz będzie instrumentem bazowym. Fundusz nie zbywa jednostek uczestnictwa z wykorzystaniem tzw. instytucji właściciela faktycznego (ang. beneficial ownership) ani struktury nominee. Prezentowany fundusz jest funduszem zagranicznym w rozumieniu ustawy z dnia 27 maja 2004 r. o funduszach inwestycyjnych i zarządzaniu alternatywnymi funduszami inwestycyjnymi (Dz. U. z 2004 r. Nr. 146, poz. 1546 ze zm.).

Niniejszy materiał marketingowy nie stanowi oferty publicznej, zaproszenia do złożenia oferty ani oferty sprzedaży jednostek funduszu, a jej celem nie jest nakłanianie potencjalnych inwestorów do nabywania jednostek funduszu. Ten dokument nie może zastąpić bezpośredniej usługi doradztwa inwestycyjnego.

Inwestycji w fundusz można dokonywać wyłącznie na podstawie aktualnego prospektu informacyjnego funduszu, zbadanego przez biegłego rewidenta, rocznego sprawozdania finansowego Funduszu, odpowiednich Kluczowych Informacji dla Inwestorów (KIID) oraz Dodatkowej Informacji dla Inwestorów, które są dostępne nieodpłatnie w siedzibie Przedstawiciela Funduszu.

Wyniki z przeszłości nie są wystarczające do określenia przyszłych kierunków rozwoju wartości. Inwestycje oparte o fundusze inwestycyjne narażone są na ryzyko ekonomiczne oraz wahania wycen wartości, może to prowadzić do strat jak również do utraty całego zainwestowanego kapitału. Szczegółowe informacje dotyczące ryzyka zamieszczone zostały w prospekcie emisyjnym. Zmieniające się trendy mogą prowadzić do negatywnych stóp zwrotu. Podążający za trendami system handlowy może zwiększać lub zmniejszać udział poszczególnych trendów w portfelu.

Informacje o zakresach zwyczajowych opłat rynkowych firm inwestycyjnych są publikowane w na stronie internetowej austriackiego Urzędu Komisji Nadzoru Finansowego (FMA) pod adresem www.fma.gv.at.

Fundusz Inwestycyjny jest sklasyfikowany jako fundusz inwestycyjny zgodnie z art. 6 **Rozporządzenia Parlamentu Europejskiego i Rady (UE) 2019/2088 (Rozporządzenie dot. ujawniania ryzyka ESG)** w sprawie ujawniania informacji związanych ze zrównoważonym rozwojem w sektorze usług finansowych.

Niniejszy dokument został przygotowany przez firmę ARTS Asset Management GmbH. Mimo zachowania należytej staranności, nie można przejąć odpowiedzialności ani gwarancji za aktualność, poprawność i kompletność udostępnionych danych i informacji. Ponadto ARTS Asset Management GmbH zastrzega sobie prawo do wprowadzania zmian lub uzupełnień w udostępnionych informacjach.

©2021 Morningstar. Wszelkie prawa zastrzeżone. Szczegółowe informacje dotyczące ratingu Morningstar można znaleźć na stronie www.morningstar.de.

DANE KONTAKTOWE

Infolinia: +48 (519) 025251
Email: sales@arts.co.at
Strona internetowa: www.arts.co.at
Przedstawicielem funduszu w Polsce jest ProService Finteco sp. z o.o. E-Mail: office@psfinteco.pl