

C-QUADRAT ARTS Total Return Balanced VTA PLN hedged

Opis funduszu

Techniczny system handlowy - Strategia inwestycyjna funduszu oparta jest na wolnym od prognoz rynkowych systemie Total Return i nie posiada żadnego benchmarku, a jej celem jest uzyskanie bezwzględnego przyrostu wartości we wszystkich fazach rynku w długim horyzoncie inwestycyjnym. Opracowany przez ARTS Asset Management w pełni zautomatyzowany system handlowy, ukierunkowany na krótko i średnio-terminowe trendy, działa na oparciu o jasno zdefiniowane zasady ilościowe i monitoruje ponad 10.000 funduszy inwestycyjnych & ETFs.

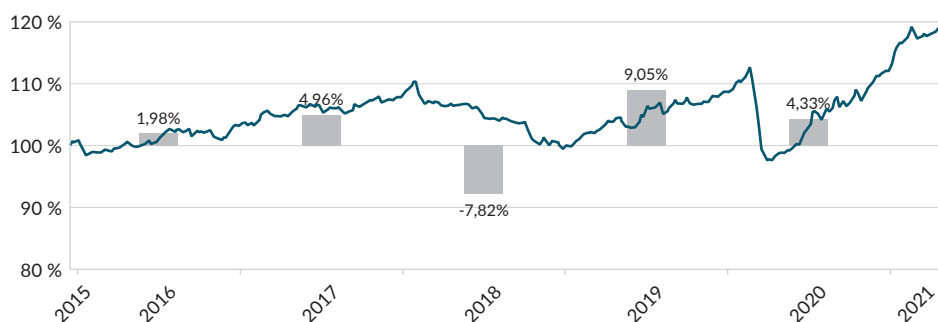
Elastyczne wytyczne dotyczące strategii inwestowania - Fundusz mieszany charakteryzuje się aktywnym stylem zarządzania aktywami, analizuje atrakcyjność wybieranych inwestycji oraz ustala aktualny docelowy poziom alokacji. Aktywa inwestowane są w branże i regiony wyróżniające się najsilniejszym trendem wzrostowym. W zależności od sytuacji na rynku fundusz może inwestować do 50% w obszarze akcji. Dla pozostałych 50% inwestowanych w fundusze obligacyjne i pieniężne dostępne jest pełne spektrum możliwości rynku obligacyjnego, co zapewnia najwyższy poziom elastyczności. Aby ograniczyć ryzyko w niekorzystnym okresie na giełdzie, udział akcji może zostać zredukowany do 0%. Klasa PLN tytułów uczestnictwa zabezpiecza ryzyko walutowe między EUR i PLN w najlepszy możliwy sposób.

Stan na dzień: 30.04.2021



Rozwój wartości Od założenia w PLN: +3,33 % p.a.

Od założenia, na dzień 30.04.2021



YTD	5,51 %	1 rok	20,76 %	Od założenia	19,25 %	Od założenia p.a	3,33 %
-----	--------	-------	---------	--------------	---------	------------------	--------

Wyniki z przeszłości nie są wystarczające do określenia przyszłych kierunków rozwoju wartości. Każda inwestycja kapitałowa wiąże się z pewnym ryzykiem. Notowania mogą zarówno rosnąć, jak i spadać. Opłaty manipulacyjne nie zostały uwzględnione. Wyniki funduszu zostały obliczone według wytycznych OeKB (Österreichische Kontrollbank). Inwestując kwotę w wysokości 1.000 PLN inwestor musi zapłacić opłatę manipulacyjną w maksymalnej wysokości 50,- PLN, co odpowiednio obniży wynik jego inwestycji. Przedstawione wyniki odpowiadają wynikom brutto, które obejmują wszystkie koszty poniesione na poziomie funduszu i zakładają reinwestycję wszelkich wypłat oraz dywidend. Inne, indywidualne koszty ponoszone na poziomie inwestycji, takie jak koszty i koszty prowadzenia rachunku papierów wartościowych oraz podatki, dodatkowo zmniejszają zyskowność inwestycji. Źródło: Cyberfinancials Datenkommunikation GmbH.

WSKAŹNIKI (Od założenia)

Cena jednostki	118,50 PLN
Aktywa funduszu	1.130,65 mln PLN
Zmienność	4,86 %
Max. ost. 12 miesięcy	118,54 PLN
Min. ost. 12 miesięcy	97,04 PLN
Zmod. wskaźnik Sharpe'a	0,68
Max. strata	-14,09 %

WYNIK (za okres 12M)

30.04.2020-30.04.2021	20,76 %
30.04.2019-30.04.2020	-5,44 %
30.04.2018-30.04.2019	-1,83 %
30.04.2017-30.04.2018	0,83 %
30.04.2016-30.04.2017	5,11 %

DANE FUNDUSZU

Spółka inwestycyjna	Ampega Investment GmbH
Zarządzający	ARTS Asset Management GmbH
Bank depozytariusz funduszu	Raiffeisen Bank International AG
Dystrybucja zysków	pełne reinwestowanie
ISIN	AT0000A1H6A3
WKN	A2AB35
Waluta funduszu	PLN
Data założenia	15.12.2015
Rozporządzenie dot. ujawniania ryzyka ESG	artukuł 6
Opłata manipulacyjna	do 5,00%
Opłata za zarządzanie	do 2,00% p.a. (+20% od zysku netto wg zasady High-Water-Mark)
Rok obrotowy	01.01. - 31.12.
Notyfikacja	AT/PL

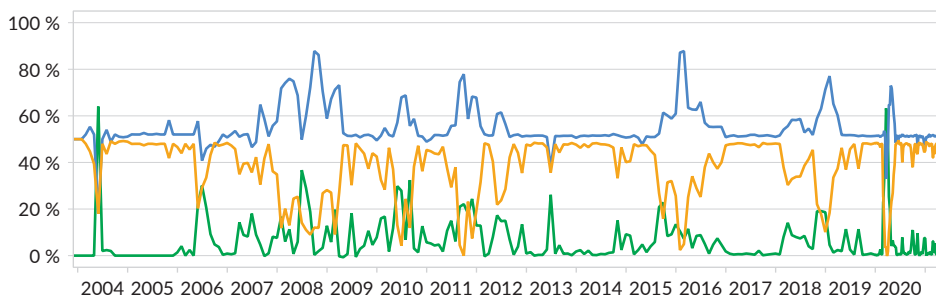
Ratingi

Stan luty 2021



Aktywne zarządzanie majątkiem funduszu funduszy

(15.12.2015 - 30.04.2021)



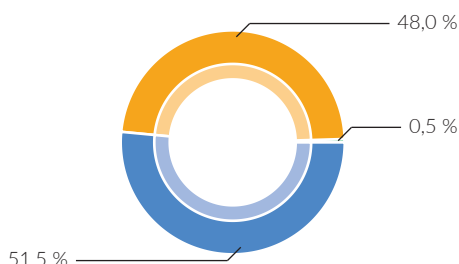
■ gotówka / rynek pieniężny ■ Obligacje ■ Akcje

Prezentacja alokacji klas aktywów.

Kalkulacja wg: Cyberfinancials Datenkommunikation GmbH.

Podział wg klas aktywów

na dzień 30.04.2021



■ Obligacje ■ Akcje
■ gotówka / rynek pieniężny

Powyższe dane dot. składu portfela bazują na ostatnich dostępnych informacjach źródłowych i z tego powodu mogą odbiegać od stanu księgowego funduszu (stan prawny).

Szanse

- **Elastyczna strategia zarządzania:** W zależności od rozwoju rynku i wytycznych w zakresie inwestowania fundusz dokonuje inwestycji w akcje, obligacje i rynek pieniężny. Zarządzający stara się lokować Państwa środki zawsze tam, gdzie rokowania na osiągnięcie zysków są najlepsze.
- **Unikanie długich faz strat:** Profesjonalna koncepcja Total Return pozwala na systematyczne zarządzanie ryzykiem – wolne od ludzkich emocji – ukierunkowane na unikanie długich faz strat.
- Ciągłe zabezpieczanie przed umacnianiem i osłabianiem się PLN względem EUR nie będzie znacząco wpływać na rozwój wartości jednostki uczestnictwa wycenianej w PLN.

Najlepsze pozycje

wg. wzrostu notowań za ostatnie 6M

Invesco Elwood Global Blockchain U. listopad - luty Information Technolog.	81,29 %
AXA World Funds Framlington Europe. listopad - maj European Small Caps	43,69 %
Danske Invest Europe Small Cap I (, listopad - maj European Small Caps	39,80 %
Xtrackers MSCI Taiwan UCITS ETF 1C. listopad - marzec Taiwan	26,86 %
L&G eCommerce Logistics UCITS ETF. listopad - maj Information Technolog.	24,87 %

Ryzyka

- W przypadku inwestowania funduszu w określoną klasę aktywów charakteryzującą się trendem wyżkowym należy liczyć się z możliwością odwrócenia trendu.
- Trendy wyżkowe mogą zostać wykorzystane dopiero od momentu zainwestowania funduszu w daną klasę aktywów.
- Trendów niżkowych można uniknąć dopiero od momentu wycofania funduszu z inwestycji w daną klasę aktywów.
- Niewielkie zyski lub straty wynikające z ryzyka walutowego nie mogą zostać wykluczone.

Fundusz został wpisany do rejestru funduszy zagranicznych prowadzonego przez Komisję Nadzoru Finansowego w dniu 13.12.2016. Przedstawicielem Funduszu jest Moventum Sp. z o.o. z siedzibą w Warszawie, ul. Cybernetyki 21, 02-677 Warszawa. Tytuły uczestnictwa Funduszu są zbywane na terytorium Rzeczypospolitej Polskiej wyłącznie inwestorom instytucjonalnym, w szczególności zakładom ubezpieczeń inwestującym w tytuły uczestnictwa Funduszu bezpośrednio lub poprzez produkty powiązane z funduszami kapitałowymi, dla których Fundusz będzie instrumentem bazowym. Fundusz nie zbywa jednostek uczestnictwa z wykorzystaniem tzw. instytucji właściciela faktycznego (ang. beneficial ownership) ani struktury nominee. Prezentowany fundusz jest funduszem zagranicznym w rozumieniu ustawy z dnia 27 maja 2004 r. o funduszach inwestycyjnych i zarządzaniu alternatywnymi funduszami inwestycyjnymi (Dz. U. z 2004 r. Nr. 146, poz. 1546 ze zm.).

Niniejszy materiał marketingowy nie stanowi oferty publicznej, zaproszenia do złożenia oferty ani oferty sprzedaży jednostek funduszu, a jej celem nie jest nakłanianie potencjalnych inwestorów do nabywania jednostek funduszu. Ten dokument nie może zastąpić bezpośredniej usługi doradztwa inwestycyjnego.

Inwestycji w fundusz można dokonywać wyłącznie na podstawie aktualnego prospektu informacyjnego funduszu, zbadanego przez biegłego rewidenta, rocznego sprawozdania finansowego Funduszu, odpowiednich Kluczowych Informacji dla Inwestorów (KIID) oraz Dodatkowej Informacji dla Inwestorów, które są dostępne nieodpłatnie w siedzibie Przedstawiciela Funduszu.

Klasa tytułów uczestniczących VT tego funduszu może zostać nabyta lub znajdować się w posiadaniu uczestnika funduszu, który nie podlega austriackiemu prawu podatkowemu lub w przypadku którego spełnione są warunki zwolnienia zgodnie z § 94 austriackiej ustawy o podatku dochodowym lub zwolnienia z austriackiego podatku od zysków kapitałowych.

Wyniki z przeszłości nie są wystarczające do określenia przyszłych kierunków rozwoju wartości. Inwestycje oparte o fundusze inwestycyjne narażone są na ryzyko ekonomiczne oraz wahania wycen wartości, może to prowadzić do strat jak również do utraty całego zainwestowanego kapitału. Szczegółowe informacje dotyczące ryzyka zamieszczone zostały w prospekcie emisyjnym. Zmieniające się trendy mogą prowadzić do negatywnych stóp zwrotu. Podążający za trendami system handlowy może zwiększać lub zmniejszać udział poszczególnych trendów w portfelu.

Informacje o zakresach zwyczajowych opłat rynkowych firm inwestycyjnych są publikowane w na stronie internetowej austriackiego Urzędu Komisji Nadzoru Finansowego (FMA) pod adresem www.fma.gv.at.

Niniejszy dokument został przygotowany przez firmę ARTS Asset Management GmbH. Mimo zachowania należytej staranności, nie można przejąć odpowiedzialności ani gwarancji za aktualność, poprawność i kompletność udostępnionych danych i informacji. Ponadto ARTS Asset Management GmbH zastrzega sobie prawo do wprowadzania zmian lub uzupełnień w udostępnionych informacjach.

Fundusz Inwestycyjny jest sklasyfikowany jako fundusz inwestycyjny zgodnie z art. 6 **Rozporządzenia Parlamentu Europejskiego i Rady (UE) 2019/2088 (Rozporządzenie dot. ujawniania ryzyka ESG)** w sprawie ujawniania informacji związanych ze zrównoważonym rozwojem w sektorze usług finansowych.

DANE KONTAKTOWE

Infolinia: +48 (519) 025251
Email: sales@arts.co.at
Strona internetowa: www.arts.co.at
Przedstawicielem funduszu w Polsce jest Moventum Sp.z.o.o. E-Mail: office@moventum.com.pl